



ПРАВИЛА ДОРОЖНОГО ДВИЖЕНИЯ ДЛЯ СРЕДСТВ ИНДИВИДУАЛЬНОЙ МОБИЛЬНОСТИ

ЧТО ТАКОЕ СИМ?

Транспортное средство, имеющее одно или несколько колес (роликов), предназначенное для индивидуального передвижения человека посредством использования двигателя (двигателей)*

ЧТО ОТНОСИТСЯ К СИМ?

моноколеса



электроскейтборды



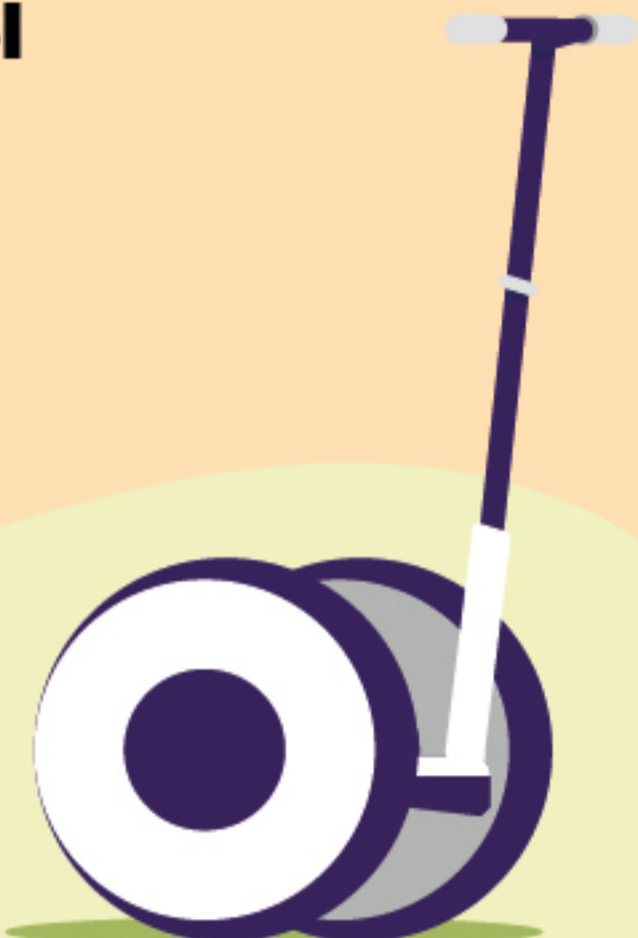
гироскутеры



электросамокаты



сигвеи



и иные аналогичные средства

СРЕДСТВА ПАССИВНОЙ ЗАЩИТЫ, КОТОРЫЕ РЕКОМЕНДУЕТСЯ ИСПОЛЬЗОВАТЬ ПРИ ДВИЖЕНИИ НА СИМ:

Шлем

Световозвращающие
элементы

Налокотники

Наколенники



*СИМ — средства индивидуальной
мобильности

ЗАПОМНИТЕ, ПРИ ДВИЖЕНИИ НА СИМ:

- ограничение скорости – менее 25 км/ч
- держитесь за руль (при его наличии) только двумя руками
- совместно в движении с пешеходами масса СИМ не должна превышать 35 кг
- обязательно спешивайтесь перед пешеходным переходом для пересечения дороги
- уступайте дорогу при выезде из жилой зоны
- выполняйте требования сигналов светофоров
- следует держать безопасную дистанцию

ЗАПРЕЩАЕТСЯ:

- Управлять в состоянии опьянения
- Выезжать на автомагистрали
- Перевозить груз, который выступает более чем на 0,5 м по длине или ширине за габариты, или груз, мешающий управлению
- Пересекать пешеходный переход на СИМ не спешившись
- Двигаться вдвоем, если не предусмотрено оборудованием или конструкцией СИМ

- Поворот налево или разворот на дорогах с трамвайным движением
- Поворот налево или разворот на дорогах, имеющих более одной полосы для движения в данном направлении

Кроме случаев, когда из правой полосы разрешен поворот налево, и за исключением дорог, находящихся в велосипедных зонах

* пункт 1.2 ПДД РФ



ГДЕ МОЖНО ПЕРЕДВИГАТЬСЯ НА СИМ

*СИМ — средства индивидуальной мобильности

ДЕТИ ДО 7 ЛЕТ

- ✓ По тротуарам, пешеходным и велопешеходным дорожкам (на стороне движения пешеходов),
- ✓ в пределах пешеходных зон и только в сопровождении взрослых



ОТ 7 ДО 14 ЛЕТ

- ✓ По тротуарам, пешеходным, велосипедным и велопешеходным дорожкам в пределах пешеходных зон



СТАРШЕ 14 ЛЕТ

- ✓ По велополосам, велосипедным и велопешеходным дорожкам, проезжей части велосипедных зон



МОГУТ ПЕРЕДВИГАТЬСЯ ПО ПРАВОМУ КРАЮ ПРОЕЗЖЕЙ ЧАСТИ ПРИ СОБЛЮДЕНИИ СЛЕДУЮЩИХ УСЛОВИЙ:



Отсутствуют велосипедная и велопешеходная дорожки, полоса для велосипедистов, тротуар, пешеходная дорожка, обочина либо отсутствует возможность двигаться по ним



Только по дорогам с ограничением максимальной скорости до 60 км/ч



СИМ имеет тормозную систему, звуковой сигнал, световозвращатели белого цвета спереди, оранжевого или красного цвета с боковых сторон, красного цвета сзади, фарой (фонарем) белого цвета спереди

! Если взрослые сопровождают ребенка, они должны ехать по той же инфраструктуре, что и дети

! К пешеходам приравниваются лица, ведущие средства индивидуальной мобильности

! Прокатные самокаты предназначены для взрослых и предполагают индивидуальные поездки: детям на них ездить нельзя ни в качестве водителей, ни в качестве пассажиров

